

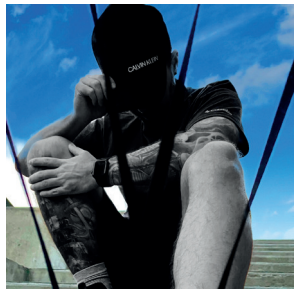


KRIMINALOMSORGEN



Samfunnsstraff for unge

Straff som endrer



«Samfunnsstraffen har fungert bedre enn forventet, jeg har klart å gjennomføre noe for første gang. Jeg har fått styrket tro på meg selv.»

Sitat fra domfelt om samfunnsstraff





Hva er samfunnsstraff?

Samfunnsstraff er et alternativ til fengselsstraff og en reaksjon som gjennomføres i frihet. Du kan se på det som en avtale mellom deg, retten og samfunnet du lever i. Det er kriminalomsorgen som har ansvar for gjennomføringen av straff utenfor fengsel.

Samfunnsstraffen består av:

- Antall timer som skal gjennomføres
- Gjennomføringstid

Domstolen bestemmer timeantall og gjennomføringstid. Samfunnsstraffen kan være minimum 30 timer og maksimum 420 timer. Gjennomføringstiden skal normalt ikke være mer enn ett år.

Hva betyr subsidiær fengselsstraff?

Subsidiær fengselsstraff betyr at samfunnsstraffen din kan bli erstattet med fengselsstraff dersom du ikke følger reglene. Eventuell omgjøring til fengselsstraff avgjøres av domstolen. Antallet timer samfunnsstraff er ofte det samme som antallet dager fengselsstraff. Det betyr at ett døgn i fengsel byttes mot en time samfunnsstraff. Mange opplever at dette byttet er en god motivasjon når de skal møte til avtaler i forbindelse med straffen.

Når du gjennomfører fengselsstraff er dette en frihetsberøvelse. Hele døgnet brukes til straff.

Når du gjennomfører samfunnsstraff må du bruke fritiden din til å gjennomføre straff. Straffen er på den måten en frihetsbegrensning.

Hvem kan få samfunnsstraff?


Samfunnsstraff kan dømmes i saker hvor alternativet er fengsel i inntil 1 år.

Samfunnsstraff brukes ofte som reaksjon ved førstegangslovbrudd og mindre alvorlig kriminalitet. Alder vil også være viktig når domstolen avsier en dom. Dette betyr at unge som har begått alvorlig kriminalitet også kan få samfunnsstraff.

Du må samtykke til å gjennomføre en samfunnsstraff. Det betyr at du godtar å gjennomføre en straff i samfunnet og følge de kravene som gjelder.

Proessen i en straffesak

Politiet	Påtalemyndigheten	Domstolen	Kriminalomsorgen
Forebygger	Leder etterforskning	Avsier dom	Straffegjennomføring
Etterforsker	Politiadvokat/ statsadvokat Prosederer saker i retten	Når dommen er rettskraftig sendes den til politiet (til fullbyrdelse)	Du blir innkalt til iverksettelse av samfunnsstraffen innen 60 dager etter mottatt dom





Ungdom og samfunnsstraff

Kriminalomsorgen tar utgangspunkt i dine behov, utfordringer og interesser når vi planlegger samfunnsstraffen. Du får en saksbehandler som følger deg gjennom hele perioden og dere planlegger sammen hvordan timene dine skal fordeles. Målet er at du skal gjøre opp for deg og at du ikke skal bryte loven igjen.

Under gjennomføringen av samfunnsstraffen har vi kontakt med organisasjoner, idrettslag og andre steder som har erfaring med ungdom. Mange ungdommer har tidligere vært en del av positive nettverk gjennom dans, fotball, boksing, musikk og lignende. Noen unge har hatt omsorgsoppgaver i sitt private nettverk og ønsker å jobbe med mennesker. Vi ønsker å finne frem til dine ressurser og skape nye erfaringer som kan være positive. I møte med deg søker friomsorgen alltid etter et sted hvor vi mener at du vil oppleve mestring.

Verge

Dersom du er under 18 år møter du sammen med verge den dagen samfunnsstraffen starter. Verge skal også informeres underveis, men de trenger ikke å være med på alle møtene.

Timene fordeles utover gjennomføringstiden, For eksempel tilsvarer en dom på 90 timer over seks måneder et gjennomsnitt på ca. 4 timer samfunnsstraff hver uke.



**«Jeg ser nå på
samfunnsstraffen
som en hjelp og ikke
en straff.»**

Sitat fra domfelt om samfunnsstraff



Eksempel på tidslinje samfunnsstraff

Dag 1

DOM: 120 timer / 6 måneder

- 1 time
- Din ID blir kontrollert
- Krav og konsekvenser blir gjennomgått med deg
- Du får diverse informasjon
- Kartlegging blir startet

Iverksettelse

Kartlegging

Underveis

- 5 timer
- Du blir snakket med om kriminalitet du er dømt for
- Det kan snakkes om temaer som berører din livssituasjon
- Straffen din blir fulgt opp og eventuelle tilpasninger kan gjøres

Individuelle samtaler

Andre tiltak, kurs/program

I startfasen / underveis

- 2 timer
- Dine behov, ressurser og ønsker kartlegges
- Livssituasjonen din kartlegges
- Gjennomføringen av samfunnsstraffen din planlegges

Underveis

- 9 timer
- Eksempelvis lære om egne reaksjoner gjennom bevissthet om tanker og følelser som ligger bak uønsket atferd
- Eksempelvis økonomikurs
- Deltakelse i kurs / program kan øke din selvinnsett og selvtilitt

Underveis

- 100 timer
- Bidra i samfunnet med ulønnet arbeid og slik gjøre opp for deg
- Praktisk og sosial trening
- Innblikk i arbeidslivet
- Få deg nye nettverk

På slutten av tiden

- 1 time
- Samfunnsstraffen din evalueres
- Du kan gi tilbakemeldinger på eventuelle positive og negative opplevelser under gjennomføringen

Samfunnsnyttig
tjeneste

Gjenopprettende
prosess

Evaluering

Underveis / i slutfasen

- 2 timer
- Gjøre opp for hendelsen du er dømt for
- Ordne opp i andre konflikter i livet ditt



Innholdet i samfunnsstraffen

Det vil være lokale variasjoner ved de ulike kontorene.

Kartlegging: Etter kartlegging av behov og ressurser vedtas en gjennomføringsplan i samarbeid med deg. I medhold av straffegjennomføringsloven kan innholdet i planen endres etter behov og utfordringer.

Timene fordeles utover gjennomføringstiden, for eksempel tilsvarer en dom på 90 timer over seks måneder et gjennomsnitt på ca. 4 timer samfunnsstraff hver uke.

Individuelle samtaler: En arena for å snakke om det som opptar deg. Du vil få muligheten til å tenke høyt rundt hva som kan redusere risiko for ny kriminalitet.

Samfunnsnyttig tjeneste: Gjennomføres hos frivillige organisasjoner, kommunale eller offentlige oppdragsgivere. Arbeidet er ulønnet, og vi forsøker å legge til rette for at det gjøres utenom skole- og arbeidstid.

Samfunnsnyttig tjeneste kan hjelpe deg å komme tilbake til en normal hverdag. Du opplever struktur og rammer, og vet hva du har å forholde deg til. Ofte er det oppmøte på faste tidspunkt over tid. Samfunnsstraffen kan ofte medføre en følelse av å gi noe tilbake til samfunnet.

Andre tiltak: Ansvarsgruppemøter og tverrfaglig samarbeid ved behov. Samarbeid med utekontakt, skoler, barnevern, kommunale tjenester, og lignende. Kriminalomsorgen kan, etter samtykke fra deg samarbeide med andre instanser for å finne egnede tiltak

Behandling: I noen tilfeller kan behandling av rusutfordringer, fysisk og psykisk helse være en del av straffen.

Gjenopprettende prosess: Tilbys alle domfelte i samarbeid med Konfliktrådet.

Kurs/ program: Noen steder har Kriminalomsorgen egne kurs og programmer som er rettet mot ungdom. Kursene kan gi økte kunnskap ferdigheter og innsikt.



Krav til domfelte

- Du må møte på riktig sted og til avtalt tid. Om du blir syk, må du gå til legen og få legeerklæring
- Du skal ikke være påvirket av rusmidler ved oppmøte
- Du må oppgi riktig kontaktinformasjon
- Du må følge eventuelle krav i dommen
- Du må være i Norge under straffegjennomføringen
- Du må selv betale transport under straffegjennomføringen, du kan søke kriminalomsorgen om dekning av midler
- Du skal ikke være truende mot noen
- Du skal ikke ha negativ atferd
- Du skal ikke begå ny kriminalitet

Hva skjer om du bryter kravene?

- Du kan få muntlig advarsel.
- Du kan bli innkalt til innskjerpingsamtale hvor du vil få informasjon om hva som skjer dersom du fortsetter å bryte kravene.
- Det kan bli fastsatt vilkår. Eksempelvis at du må gjennomføre meldeplikt for kriminalomsorgen.
- Dersom du ikke gjennomfører samfunnsstraffen, kan kriminalomsorgen sende saken tilbake til domstolen.
- Dersom du begår en ny straffbar handling under gjennomføringen, kan politiet oversende saken tilbake til domstolen. Retten kan da bestemme om du må sone hele eller deler av straffen i fengsel. Retten vurderer om resten av samfunnsstraffen vil inngå i ny fellesstraff.

Trygghet – Åpenhet – Nytenking

Denne brosjyren beskriver noen av punktene som gjelder for gjennomføring av samfunnsstraff.

Du finner også mer informasjon og en informasjonsfilm om samfunnsstraff på www.kriminalomsorgen.no/samfunnsstraff.

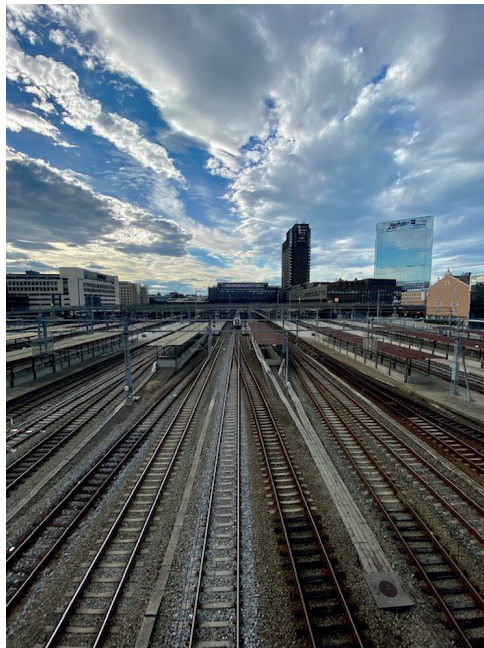
Lovhjemmel for samfunnsstraff er straffelovens bestemmelser i §§ 29c og 48-52. Videre hjemler straffegjennomføringslovens §§ 1-4 §§ 53-59 de konkrete bestemmelsene om gjennomføringen av samfunnsstraff

Her finner du mer informasjon:

www.kriminalomsorgen.no/samfunnsstraff

www.veviseren.no

www.tilbakeføring.no



KRIMINALOMSORGEN