



KRIMINALOMSORGEN



Samfunnsstraff

Straff som endrer



Hva er samfunnsstraff?

Samfunnsstraff er et alternativ til fengselsstraff og en reaksjon som gjennomføres i frihet. Det er kriminalomsorgen som har ansvar for gjennomføringen av straff utenfor fengsel.

Samfunnsstraffen består av:

- Antall timer som skal gjennomføres
- Gjennomføringstid

Domstolen bestemmer timeantall og gjennomføringstid. Samfunnsstraffen kan være minimum 30 timer og maksimum 420 timer. Gjennomføringstiden skal normalt ikke være mer enn ett år.

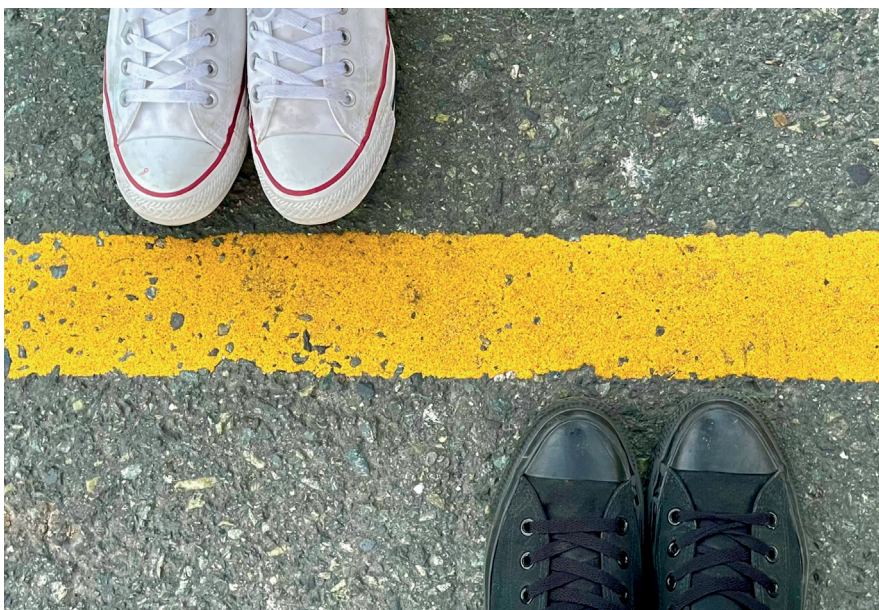
Det er mange fordeler ved å gjennomføre straff i samfunnet. Det fører ikke til brudd i den domfeltes liv, slik at utdanning og deltagelse i arbeidsliv kan skje som før. Et annet viktig argument er forholdet til familie, partner og barn.

Krav til domfelte

- Møte til tid og sted som er oppgitt
- Ikke være påvirket av rusmidler ved oppmøte
- Gi Kriminalomsorgen opplysninger som er viktig for gjennomføring av straffen
- Overholde de betingelsene retten eller kriminalomsorgen har bestemt
- Oppholde seg i landet
- Ikke true sikkerheten til andre deltakere eller påvirke miljøet på en særlig negativ måte
- Ikke begå ny straffbar handling før utløpet av gjennomføringstiden

Hva skjer om du bryter kravene?

Kriminalomsorgen vil da stramme inn kravene og tydeliggjøre konsekvensene av gjentatte brudd. Hvis man ikke følger kravene, eller bryter meldeplikt eller andre vilkår, kan kriminalomsorgen oversende saken til retten og kreve at man soner resten av dommen i fengsel.



Eksempel på tidslinje samfunnsstraff

Dag 1

DOM: 120 timer / 6 måneder

- 1 time
- Din ID blir kontrollert
- Krav og konsekvenser blir gjennomgått med deg
- Du får diverse informasjon
- Kartlegging blir startet

Underveis

- 5 timer
- Du blir snakket med om kriminalitet du er dømt for
- Det kan snakkes om temaer som berører din livssituasjon
- Straffen din blir fulgt opp og eventuelle tilpasninger kan gjøres

Iverksettelse

Kartlegging

Individuelle samtaler

Andre tiltak, kurs/program

I startfasen / underveis

- 2 timer
- Dine behov, ressurser og ønsker kartlegges
- Livssituasjonen din kartlegges
- Gjennomføringen av samfunnsstraffen din planlegges

Underveis

- 9 timer
- Eksempelvis lære om egne reaksjoner gjennom bevissthet om tanker og følelser som ligger bak uønsket atferd
- Eksempelvis økonomikurs
- Deltakelse i kurs / program kan øke din selvinnsett og selvtillit

○ Underveis

- 100 timer
- Bidra i samfunnet med ulønnet arbeid og slik gjøre opp for deg
- Praktisk og sosial trening
- Innblikk i arbeidslivet
- Få deg nye nettverk

○ På slutten av tiden

- 1 time
- Samfunnsstraffen din evalueres
- Du kan gi tilbakemeldinger på eventuelle positive og negative opplevelser under gjennomføringen

Samfunnsnyttig
tjeneste

Gjenopprettende
prosess

Evaluering

Underveis / i slutfasen

- 2 timer
- Gjøre opp for hendelsen du er dømt for
- Ordne opp i andre konflikter i livet ditt

Samfunnsstraffens innhold

Det vil være lokale variasjoner ved de ulike kontorene.

Kartlegging: Etter kartlegging av behov og ressurser vedtas en gjennomføringsplan i samarbeid med domfelte. Planen kan endres underveis ved behov.

Timene fordeles utover gjennomføringstiden, for eksempel tilsvarer en dom på 90 timer over seks måneder et gjennomsnitt på ca. 4 timer samfunnsstraff per uke.

Individuelle samtaler: Samtalene er en arena for å ta opp det som opptar domfelte. Her er det også mulighet til å tenke høyt rundt hva som kan redusere risiko for ny kriminalitet.

Samfunnsnyttig tjeneste:

Gjennomføres hos frivillige organisasjoner, kommunale eller offentlige oppdragsgivere. Arbeidet er ulønnet, og vi forsøker å legge til rette for at det gjøres utenom skole- og arbeidstid. Samfunnsnyttig tjeneste kan hjelpe domfelte til å komme tilbake til en normal hverdag. Domfelte opplever struktur og rammer, og vet hva de har å forholde seg til. Ofte er det oppmøte på faste tidspunkt over tid. Samfunnsstraffen kan ofte medføre en følelse av å gi noe tilbake til samfunnet.



Andre tiltak: Her står Kriminalomsorgen fritt til å samarbeide med andre instanser for å finne tiltak som passer domfelte. Det kan være ansvarsgruppemøter og tverrfaglig samarbeid med relevante instanser. Eksempler på dette kan være NAV, utekontakt, skoler, barnevern, kommunale tjenester, og lignende.

Behandling: I noen tilfeller kan behandling av rusutfordringer, fysisk og psykisk helse være en del av straffen.

Kurs/ program: Noen steder har Kriminalomsorgen egne kurs og programmer. Kursene kan gi domfelte økt kunnskap, ferdigheter og innsikt.

Et eksempel på program: Sinnemestring er et tilbud til menn og kvinner med volds- og aggresjonsproblemer. Dette



innebærer samtalegruppe eller individuell oppfølging der man deler erfaringer, betraktninger og følelser, omkring egen voldsutøvelse.

Gjenopprettende prosess:

Tilbys alle domfelte i samarbeid med Konfliktrådet.

Trygghet – Åpenhet – Nytenking

Denne brosjyren beskriver noen av punktene som gjelder for gjennomføring av samfunnsstraff.

Trenger du mer informasjon? Ta gjerne kontakt med ditt nærmeste [kontor](#), som du finner på www.kriminalomsorgen.no

Du finner også mer informasjon og en informasjonsfilm om samfunnsstraff på www.kriminalomsorgen.no/samfunnsstraff

Lovhjemmel for samfunnsstraff er straffelovens bestemmelser i §§ 29c og 48-52. Videre hjemler straffegjennomføringslovens §§ 1-4 §§ 53-59 de konkrete bestemmelsene om gjennomføringen av samfunnsstraff

Her finner du mer informasjon:

www.kriminalomsorgen.no/samfunnsstraff

www.veiviseren.no

www.tilbakeføring.no



KRIMINALOMSORGEN